

**OUCON**

**OUCON<sup>®</sup> -变频智能型**

一体化电动执行机构供货范围及选型手册



**Oucon Automatic Co., Limited**

## 欧控（OUCON®）电动执行机构供货范围

欧控（OUCON®）电动执行机构为模块化结构，由多回转执行机构与不同的机械部件组成，构成全系列多回转、直行程、直连式接角行程、底座曲柄式执行机构。



多回转减速箱

### 多回转减速箱

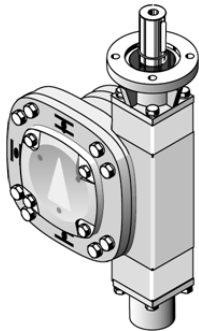
多回转减速箱和多回转执行机构一起组成大力矩多回转执行机构，最大力矩可达 16000Nm。法兰符合 ISO5210 标准，并可提供各种输出连接轴。

### 直行程推力单元

直行程推力单元与多回转执行机构一起组成各种规格直行程执行机构，最大推力可达 217kN，最大行程 400mm。并可提供各种阀门连接安装支架。



直行程推力单元



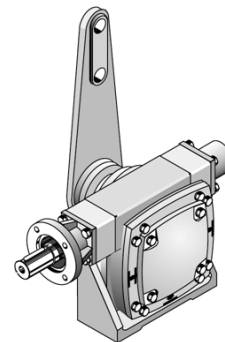
直连式角行程减速箱

### 直连式角行程减速箱

直连式角行程减速箱和多回转执行机构一起组成各种规格直连式角行程执行机构，最大力矩可达 40000Nm，输出法兰符合 ISO 5211 标准，并可提供各种标准的输出轴开孔。

### 底座曲柄式角行程减速箱

底座曲柄式角行程减速箱和多回转执行机构一起组成各种规格底座曲柄式角行程执行机构，最大力矩可达 40000Nm。



底座曲柄式角行程减速箱

## 欧控（OUCON®）电动执行机构供货范围

无论是闸阀、截止阀、调节阀、蝶阀、球阀及各类风门，无论是开关还是调节应用过程，欧控（OUCON®）均能提供满足要求的高品质产品。



### 多回转执行机构:

10~16000Nm, 小力矩 10~1000Nm 为基本多回转, 大力矩 500~16000Nm 多回转为组合型多回转, 主要选型参数有输出转速 (rpm) 和关断力矩 (Nm)



### 直行程执行机构:

3.4~217kN, 由多回转执行机构 + 线性单元组成, 主要选型参数有行程速度 (mm/min) 和关断力 (kN)



### 角行程执行机构:

150~40000Nm, 由多回转执行机构 + 减速箱组成, 安装方式可选直接连接式和底座曲柄型, 主要选型参数有全行程时间 (s) 和关断力矩 (Nm)

配件: 执行机构备件、安装支架, 球型铰链等

软件: 通讯电缆及相关软件

服务: 现场测绘、现场改造、安装、调试、培训等服务

如果需要进一步详细资料, 可从网站 <http://www.oucon.com> 下载或直接与我们公司联系。

# 欧控（OUCON®）电动执行机构选型手册

欧控（OUCON®）电动执行机构可以按照附后的选型表来选型。

有关说明：

- 用户必须根据阀门类型来正确选定执行机构类型
- 选型主要参数，多回转电动执行机构为力矩 Nm 和输出转速 rpm（转/分钟）  
直行程电动执行机构为推力 kN 和输出速度 mm/min（毫米/分钟）  
角行程电动执行机构为力矩 Nm 和全行程时间 s（秒）
- 根据控制要求正确选择控制类型
- 减速机构型号后的数字 X10 代表减速机构的输出力矩
- 如有疑问，请咨询我公司相关人员

### 基本多回转电动执行机构选型资料

选型参数		型号示例: UK11-CD/B3									
关断力矩(Nm)	输出转速(rpm)	U	A/K	X	X	-	C/D/E	D/E	/X	保护套管	-XX
		类型	输出法兰	速度	供电电源	输出轴	0/1/2	其它			
10~30	5~40	A:调节型 K:开关型	1	1/0	0: F07 1: F10 3: F14 4: F16	-	C	D: 220VAC	B1:大空心轴 B3:小空心轴 A: A型轴 C: 爪型输出轴 D: 轴伸	0:无 1:标准长度 2:指定长度	-EX:防爆型
	D						E: 380VAC				
	E										
20~60	5~40	2	1/0	注:斜线上方为标准配置,下方为选项配置	-	C	D/E	标准长度 260mm	标准长度 360mm		
	D					D/E					
	E					D/E					
40~125	5~40	3	1/4	连接符	-	C	D/E	标准长度 360mm			
	D					E					
	E					E					
80~250	5~40	4	3		-	C	E				
	D					E					
	E					E					
160~500	5~40	5	3/4		-	C	E				
	D					E					
	E					E					
320~1000	5~40	6	4		-	C	E				
	D					E					
	E					E					

组合多回转电动执行机构选型资料

选型参数		型号示例: UK31-EE/B3 + K50(6)-B1											
关断力矩(Nm)	输出转速(rpm)	U	A/K	XX	-	D/E	E	B3	-XX	+	KXXX	-B1/A	
			类型			速度	供电电源		其它		减速箱	法兰	输出轴
200 ~ 675	3.4 ~ 26.7		A:调节型	31		E	E: 380VAC		- Ex:防爆型		K50(6)	F14/F16	B1:大空心轴
400 ~ 1350	3.4 ~ 26.7		K:开关型	43		E	E	多回 转与 减速 箱连 接轴 类型			K100(6)	F16	( 两凹型爪输出 )
750 ~ 2000	3.6 ~ 20.0			53		E	E			连接符	K200(5.6)	F25	A:A型输出轴
540 ~ 1800	2.5 ~ 20.0			43		E	E				K200(8)		
1100 ~ 3600	2.5 ~ 14.0			53		E	E				K400(8)	F30	
1500 ~ 4000	1.8 ~ 10.2			53		E	E				K400(11)		
3000 ~ 8000	0.9 ~ 7.3			64		D	E				K800(11)	F35	
2200 ~ 7200	1.25 ~ 7.0			53		E	E				K800(16)		

直行程电动执行机构选型资料

选型参数		型号示例: UA11-CD/B1 + L12-50												
关断推力(kN)	行程速度(mm/min)	U	A/K	XX	-	C/E	D/E		/B1	-XX	+	LXX		-XX
			类型 A:调节型 K:开关型			速度	供电电源			其它		线性单元	法兰	行程 (mm)
3.6 ~ 12.0	25 ~ 200		11	连接符	C	D/E	D: 220VAC	多回转与线性单元连接轴类型	-Ex:防爆型	连接符	L12	F10	50/100/200/400	
	50 ~ 400	D/E				E: 380VAC								
	100 ~ 800	D/E												
7.0 ~ 23.0	25 ~ 200		21	连接符	C	D/E		连接符	-Ex:防爆型	连接符	L23	F10	50/100/200/400	
	50 ~ 400	D/E												
	100 ~ 800	D/E												
12 ~ 40	30 ~ 240		31	连接符	D	E		连接符	-Ex:防爆型	连接符	L40	F10	63/125/250/400	
	60 ~ 480	E												
	120 ~ 960	E												
19 ~ 64	35 ~ 280		43	连接符	C	E		连接符	-Ex:防爆型	连接符	L64	F14	80/160/320/400	
	70 ~ 560	D												
	140 ~ 1120	E												
38 ~ 128	35 ~ 280		53	连接符	C	E		连接符	-Ex:防爆型	连接符	L128	F14	80/160/320/400	
	70 ~ 560	D												
	140 ~ 1120	E												
65 ~ 220	40 ~ 320		64	连接符	C	E		连接符	-Ex:防爆型	连接符	L220	F16	100/200/400	
	80 ~ 640	D												

直连式电动执行机构选型资料

选型参数		型号示例: UA11-CD/B3 + S35-F10-0												
关断力矩(Nm)	全行程时间(秒)	U	A/K	XX	-	C/E	D/E		/B3	-XX	+	SXX	- FXX	-0/1/2/3/4
			类型			速度	供电电源			其它		减速箱	法兰	输出轴开孔
150 ~ 350	20 ~ 160		A:调节型	11		C	D/E	D: 220VAC	多回转与减速箱连接轴类型	-Ex:防爆型	连接符	S35	F10/F07	0:未开孔
	10 ~ 80		K:开关型	11		D	D/E	E: 380VAC		1:带键槽的孔轴				
150 ~ 500	20 ~ 160			11		C	D/E			2:方型孔轴				
	10 ~ 80			11		D	D/E			(符合DIN 6885 Part 1)				
320 ~ 1000	20 ~ 160			21		C	D/E			3:扁平孔轴				
	10 ~ 80			21		D	D/E			(边角符合DIN 79)				
670 ~ 2200	20 ~ 160			11		E	D/E			4:特殊开孔轴				
	20 ~ 160			21		E	D/E							
1300 ~ 2600	10 ~ 80			31		D	E							
	20 ~ 160			21		E	D/E							
700 ~ 2300	10 ~ 80			21		E	D/E							
	20 ~ 160			31		E	D/E							
1300 ~ 4500	20 ~ 160			21		E	D/E							
	20 ~ 160			31		E	D/E							
2800 ~ 6000	10 ~ 80			53		E	E							
	10 ~ 80			31		E	E							
3000 ~ 10000	20 ~ 160			31		E	E							
	40 ~ 320			21		E	D/E							
6000 ~ 20000	10 ~ 80			64		D	E							
	20 ~ 160			43		E	E							
	40 ~ 320			31		E	E							
	80 ~ 640			21		E	D/E							
12000 ~ 40000	20 ~ 160			53		E	E							
	40 ~ 320			43		E	E							
	80 ~ 640			33		E	E							

底座曲柄式电动执行机构选型资料

选型参数		型号示例: UA11-CD/B3 + F35										
关断力矩(Nm)	全行程时间(秒)	曲柄长度(mm)	U	A/K	XX	-	C/E	D/E	/B3	-XX	+	FXX
150 ~ 350	20 ~ 160	150/200		A:调节型 K:开关型	11		速度	D/E		其它		减速箱
	11				D/E			-Ex:防爆型				
150 ~ 500	20 ~ 160	150/200/250			11		速度	D/E				F50
	11				D/E							
320 ~ 1000	20 ~ 160	150/200/250			21		速度	D/E				F100
	21				D/E							
670 ~ 2200	20 ~ 160	150/200/250			11		速度	D/E				F250V
	21				D/E							
1300 ~ 2600	20 ~ 160	150/200/250			21		速度	D/E				F250V
	31				E							
700 ~ 2300	10 ~ 80	150/200/250			21		速度	D/E				F400V
	31				E							
1300 ~ 4500	20 ~ 160	150/200/250			21		速度	D/E				F600V
	31				E							
2800 ~ 6000	20 ~ 160	150/200/250			31		速度	E				F600V1
	53				E							
3000 ~ 10000	10 ~ 80	150/200/250			53		速度	E				F1000
	31				E							
6000 ~ 20000	20 ~ 160	150/200/250			31		速度	E				F1000 (4)
	21				E							
6000 ~ 20000	40 ~ 320	150/200/250			64		速度	D/E				F1000 (8)
	43				E							
12000 ~ 40000	10 ~ 80	150/200/250			64		速度	E				F2000
	20 ~ 160				E							
12000 ~ 40000	20 ~ 160	150/200/250			43		速度	E				F2000 (4)
	40 ~ 320				E							
12000 ~ 40000	40 ~ 320	150/200/250			31		速度	E				F2000 (8)
	80 ~ 640				E							
12000 ~ 40000	20 ~ 160	150/200/250			21		速度	D/E				F2000 (16)
	40 ~ 320				E							
12000 ~ 40000	80 ~ 640	150/200/250			53		速度	E				F4000 (4)
	20 ~ 160				E							
12000 ~ 40000	40 ~ 320	150/200/250			43		速度	E				F4000 (8)
	80 ~ 640				E							
12000 ~ 40000	80 ~ 640	150/200/250			33		速度	E				F4000 (16)

南京欧控（**OUCON**<sup>®</sup>）自动化有限公司

办公地址：南京市中山东路 147 号

电话：025- 84412050 传真：025 – 84404241

手机：013327700677

网址：**http: // www.oucon.com**

邮件：**sales@oucon.com**

版本：1.10

版本日期：2008 年 06 月 12 日